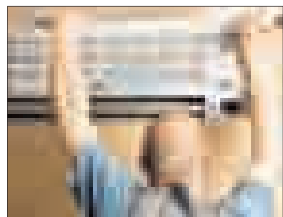
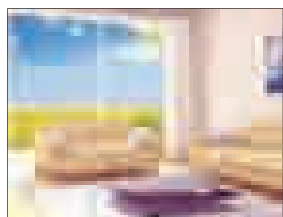


Klimatska naprava**Prednosti
in slabosti**

Vzdrževanje. Človeška storilnost in počutje sta odvisna od bivalnih razmer, med katere spadata tudi primerna temperatura in relativna vlažnost. Pravilna uporaba klimatske naprave ima tako pozitivne učinke, saj uravnava temperaturo in suši zrak. Kljub temu ima lahko – predvsem ob nepravilnem vzdrževanju – tudi negativne učinke. Če ni redno vzdrževana, je namreč lahko leglo mikroorganizmov, ki jih ob vklopu izpihamo v zrak, ki ga vdihujemo. To pomeni nevarnost za zdravje ljudi in živali, ki se zadržujejo v prostoru, še posebno pa za tiste z obolenjem dihal in slabim imunskim sistemom.

Namestitev klime**V prostor z
največ toplote**

Direktno sonce. Klimatsko napravo namestite v prostore, ki so neposredno obsevani s soncem, saj se tam ustvarja največ toplote. Namestite jo tako, da se zrak dobro razporedi po prostoru, ki ga želite klimatizirati, pri tem pa ne pozabite, da izpih ne sme biti usmerjen v mesto, kjer se po navadi zadržujete dlje časa (sedežna garnitura, miza ali postelja).

Če je le mogoče, izberite montažno

Klima. Nastavite jo največ 8 stopinj Celzija hladneje, kot je zunaj.

Hladilna moč. “Za povprečno izolirane stanovanjske prostore v velikosti 30 kvadratnih metrov v srednji etaži, ki nimajo večjih oken na sončni strani, je primerna klimatska naprava s hladilno močjo 2,5 kilovata, za stanovanjske prostore do 50 kvadratnih metrov pa 3,5-kilovatna,” je pojasnil Lev Mijoč, gospodarski inženir strojništva iz podjetja Klimatiziran si, in dodal: “Če je le mogoče, se odločite za montažno in ne prenosno klimatsko napravo.”

Kot je dejal Mijoč, sta bistveni razliki med montažno in prenosno klimatsko napravo učinkovitost in hrupnost. “Pri prenosni klimatski napravi je treba namreč iz prostora odvajati vroč zrak skozi cev premera od 12 do 20 centimetrov, poleg tega pa je potrebno izpraznjevati posode za kondenzat.”

Pravilo 8 stopinj

Osnovno in hkrati najpomembnejše pravilo pri klimatskih napravah je razlika med zunanjo in notranjo temperaturo, ki ne sme presežati 8 stopinj Celzija. “Najpogostejša napaka pri uporabi klimatskih naprav je prav ta, da uporabniki klimatskih naprav ob vklopu nastavijo najnižjo možno temperaturo, ki seveda krši pravilo največje razlike v temperaturi. Ko se prostor ohladi, jo izklopijo in potem spet vklopijo, kar je slabo tako za zdravje kot na-



pravo,” je opozoril Mijoč.

Pomembno je, da nastavite zeleno temperaturo (po pravilu 8 stopinj), saj klimatska naprava samodejno prilagaja delovanje glede na nastavljeno temperaturo in trenutno temperaturo v prostoru. S tem se v prostoru zagotovi prijetno bivanje brez temperaturnih nihanj.

Letni pregled klime

Poleg nastavitve primerne temperature pa je pomembno, da poskrbite za pravilno vzdrževanje klimatske naprave. “Sami lahko poskrbite, da se na njej ne nabira prah (s suho krpo očistite pokrov in masko klimatske naprave), poleg tega pa je zelo pomembno, da jo vsaj enkrat na leto pregleda stekovnjak in se opravi redni letni servis,” je svetoval Mijoč. Serviser

Nepravilna uporaba klimatske naprave je škodljiva tako za napravo kot zdravje.

bo opravil čiščenje in dezinfekcijo ter preveril temperaturo izpiha, odvod kondenza, delovanje elektromotorjev in drugih električnih komponent. Preveril bo tudi tlak plina v sistemu in ga po potrebi dopolnil. “Slednje je zelo pomembno, saj lahko kompresor, ki je srce klimatske naprave, odpove, če klima deluje s prenizkim tlakom plina,” je opozoril Mijoč.

nasvet**Od izolacije do števila ljudi**

Prava izbira. Klimatsko napravo izberite glede na naslednje lastnosti prostora:

- prostornino (površino in višino),
- toplotno izolacijo,
- površino sten in predvsem oken, obsijanih s soncem,
- število ljudi, ki se zadržujejo v prostoru,
- druge izvore toplote (računalniki, TV ...).

Ne pretiravajte. Z nižanjem temperature na klimatski napravi.

Poskrbite, da klimatska naprava med delovanjem ne piha neposredno v vaše telo.

Klima zrak hladi in suši

Pozitivna. Potenje in neprijetno počutje sta najpogostejše posledice vlažnega zraka, zato je tudi s tega vidika klimatska naprava za vaš prostor pozitivna. Poleg tega da hladi, zrak namreč tudi osuši.

Pri podjetju Klimatiziran si priporočajo, da ob vklopu klimatske naprave ne pretiravate z nižanjem temperature. Klimatsko napravo nastavite

na nekaj stopinj nižjo temperaturo, kot je zunaj. Če vam je čez čas še vedno prevroče, jo še znižajte za kakšno stopinjo. Temperatura v prostorih naj bo takšna, da se počutite prijetno, pri tem pa upoštevajte pravilo 8 stopinj. V vsakem primeru pa poskrbite, da med delovanjem klimatske naprave hladen zrak ne piha neposredno v vaše telo.